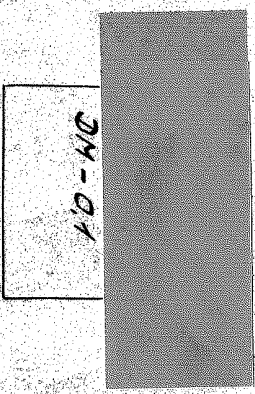
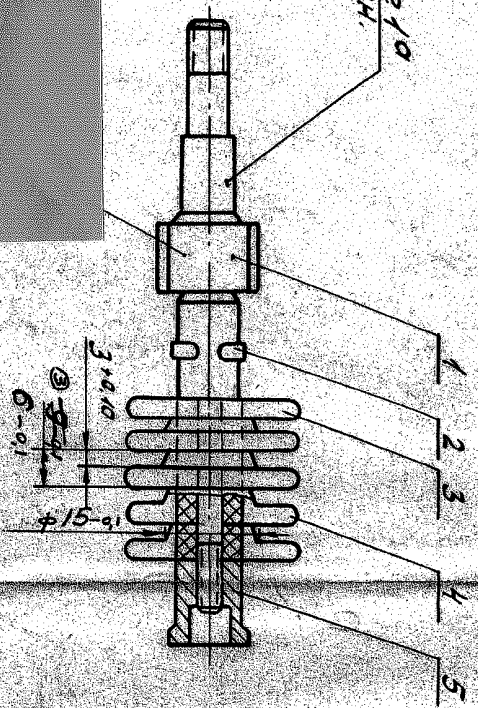


Конус морзе 1/0
укорочен.



ДМ 01

ДМ-01, 4 мм

4х5 мм

4х5 мм (6)

5	6	Резка	1	Сп15	Контр
4	5	Щетка	4	Забивка	
3	4	Втулка	1	Д167	
2	3	Кольцо	1	См14	
1	2	Обработка	1	Сп15	Контр

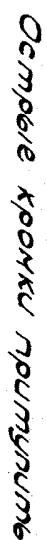
№	2	01.0	24/12/14	Масштаб
3	2350	28/12/14		1:1
0	1093	20/10/15		
Ship	№	№	Исполн.	Дата
Контрпрот.	Исполн.	Исполн.	Исполн.	Дата
Проверка	Исполн.	Исполн.	Исполн.	Дата
Согласован	Исполн.	Исполн.	Исполн.	Дата
Изд. К. Б.	Исполн.	Исполн.	Исполн.	Дата
Технический	Исполн.	Исполн.	Исполн.	Дата
Исполн.	Исполн.	Исполн.	Исполн.	Дата

Исполн.	Исполн.	Исполн.	Исполн.	Исполн.
Исполн.	Исполн.	Исполн.	Исполн.	Исполн.
Исполн.	Исполн.	Исполн.	Исполн.	Исполн.
Исполн.	Исполн.	Исполн.	Исполн.	Исполн.
Исполн.	Исполн.	Исполн.	Исполн.	Исполн.



Копирова

1. Места, обозначенные ХХХ, погубовате.
2. Острые кройки попутлив.

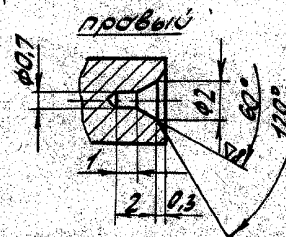
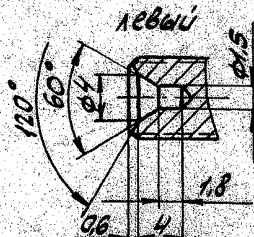
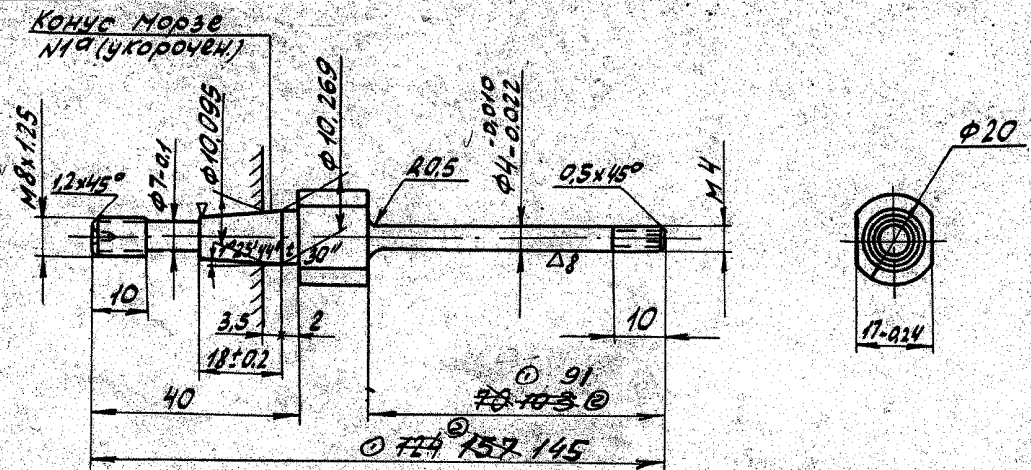


Копировал: *giz*



Копировал: *Shy-*

76(7)



Форма № 22

1. Бланш $\phi 4-0.011$ конуса Морзе не более 0,03 мм.
2. Острые кромки притупить.
3. Оксидировать.

Вар.	Кол.	№ извещ.	Подпись	Дата	М-б	Термообр.	Колич.	Материал	Наименование черт.	№ дет.
01	2	0/1	Дол	20/11/89			1	Ст 45	Оправка	1
02	2	12360	Дол	10/11/89						
Чертил										
Констр.			Дол				1:1	30x40x76		
Проверил								HRc 35...40		

Копировал: Д.С. Сличил: